

## Installation

---

### Hinweise

Das Update ist individuell für das jeweilige Projekt entwickelt. Ein Einspielen auf anderen Factura Solutions wird nicht unterstützt

Bitte spielen Sie die neue Funktion zunächst in eine Testumgebung ein und prüfen Sie ausführlich, ob die gewünschte Funktionalität vorliegt. Bitte informieren sie uns, wenn das Rollout erfolgt ist.

### Sicherheit

Es wird dringend empfohlen, folgende best practices zu beachten:

1. Sicherung von Datenbank und Solution vor Beginn der Arbeiten
2. Exklusiver Zugriff während der Anpassung
3. Änderungen zunächst in einer Testumgebung einspielen und sorgfältig testen
4. Übernahme in den Produktivbetrieb nach Freigabe unter Beachtung der Punkte 1 und 2

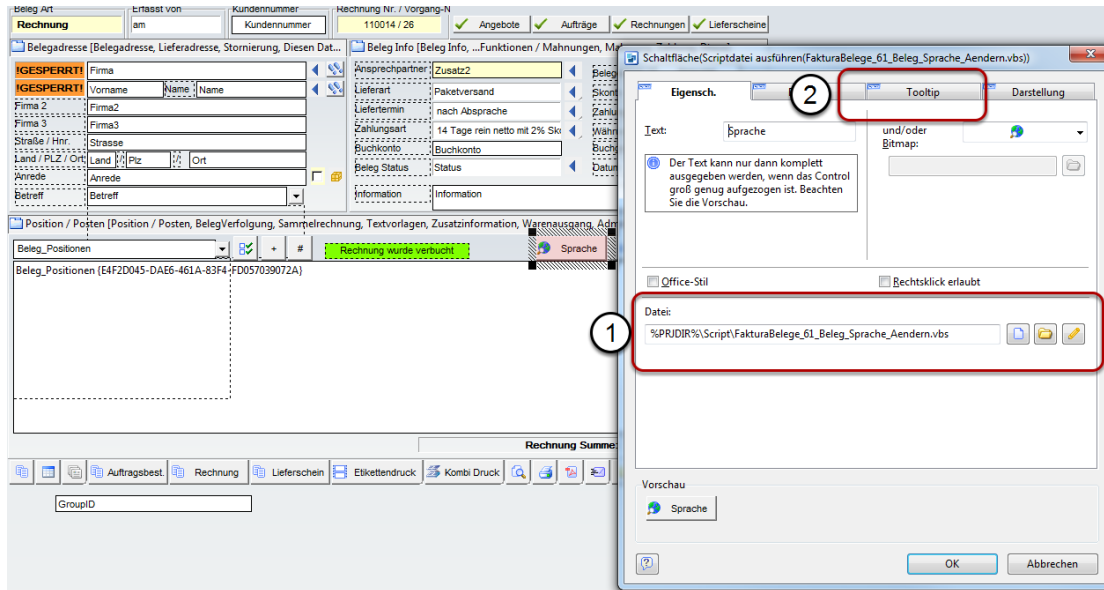
### Einfügen der vbs-Scriptdateien

Existiert ein Unterordner Script, sind die enthaltenen Dateien in den Ordner **Script** der Solution einzufügen und eventuelle Überschreibungen zu bestätigen.

### Einfügen der Druckvorlagen

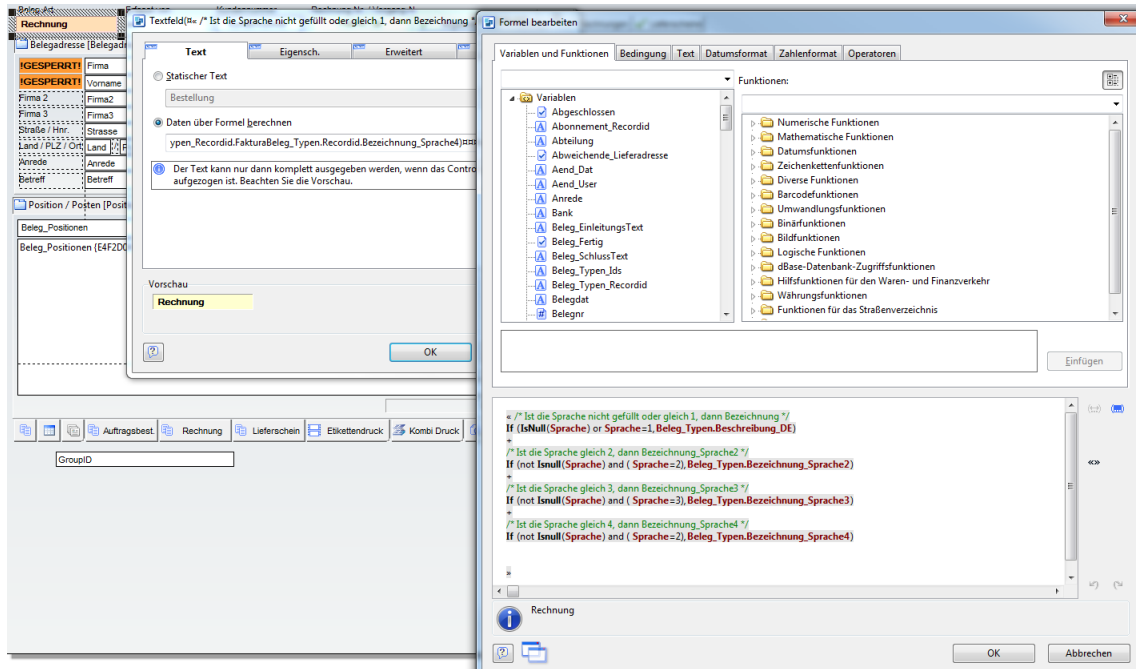
Existiert ein Unterordner Druckvorlagen, sind die enthaltenen Dateien in den Ordner **Druckvorlagen** der Solution einzufügen und eventuelle Überschreibungen zu bestätigen.

## Schaltfläche Sprache aktualisieren



1. Eingabemaskendesigner der Ansicht FakturaBelege öffnen
2. Doppelklick auf Schaltfläche **Sprache** in der Registerkarte **Position / Posten**
3. Eintrag in Datei aktualisieren auf:  
**%PRJDIR%\Script\FakturaBelege\_61\_Beleg\_Sprache\_Aendern.vbs (1)**
4. Zur Registerkarte **Tooltip** der Schaltfläche wechseln
5. Tooltip **Sprache für Beleg neu setzen** eintragen (2)
6. Änderungen mit Linksklick auf **OK** übernehmen
7. Ansicht speichern und Ergebnis überprüfen

## Beleg Art anpassen

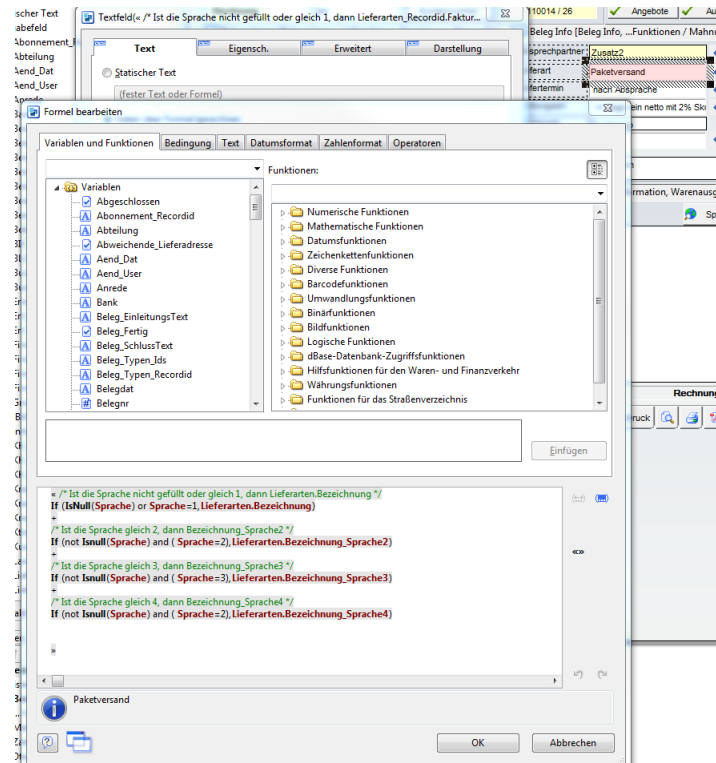


1. Eingabemaskendesigner der Ansicht FakturaBelege öffnen
2. Doppelklick auf Textfeld in Gruppierung Beleg Art
3. Daten über Formel berechnen markieren
4. Unten stehenden Text komplett einfügen:
5. Ansicht speichern und Ergebnis überprüfen

«

```
/* Ist die Sprache nicht gefüllt oder gleich 1, dann Bezeichnung */
If (IsNull(Sprache) or Sprache=1, Beleg_Typen.Beschreibung_DE)
+
/* Ist die Sprache gleich 2, dann Bezeichnung_Sprache2 */
If (not Isnull(Sprache) and ( Sprache=2), Beleg_Typen.Bezeichnung_Sprache2)
+
/* Ist die Sprache gleich 3, dann Bezeichnung_Sprache3 */
If (not Isnull(Sprache) and ( Sprache=3), Beleg_Typen.Bezeichnung_Sprache3)
+
/* Ist die Sprache gleich 4, dann Bezeichnung_Sprache4 */
If (not Isnull(Sprache) and ( Sprache=4), Beleg_Typen.Bezeichnung_Sprache4)
»
```

## Lieferart anpassen



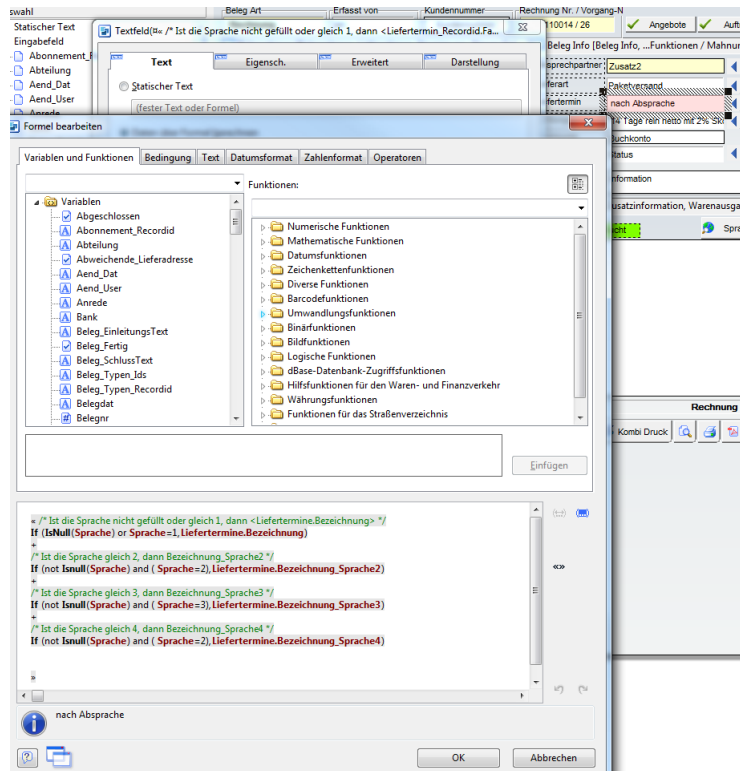
1. Eingabemaskendesigner der Ansicht FakturaBelege öffnen
2. Doppelklick auf Textfeld neben Lieferart
3. Daten über Formel berechnen markieren
4. Unten stehenden Text komplett einfügen:
5. Ansicht speichern und Ergebnis überprüfen

«

```
/* Ist die Sprache nicht gefüllt oder gleich 1, dann Lieferarten.Bezeichnung */
If (IsNull(Sprache) or Sprache=1,Lieferarten.Bezeichnung)
+
/* Ist die Sprache gleich 2, dann Bezeichnung_Sprache2 */
If (not Isnull(Sprache) and ( Sprache=2),Lieferarten.Bezeichnung_Sprache2)
+
/* Ist die Sprache gleich 3, dann Bezeichnung_Sprache3 */
If (not Isnull(Sprache) and ( Sprache=3),Lieferarten.Bezeichnung_Sprache3)
+
```

```
/* Ist die Sprache gleich 4, dann Bezeichnung_Sprache4 */
If (not Isnull(Sprache) and ( Sprache=4),Lieferarten.Bezeichnung_Sprache4)
»
```

## Liefertermin anpassen



1. Eingabemaskendesigner der Ansicht FakturaBelege öffnen
2. Doppelklick auf Textfeld neben Liefertermin
3. Daten über Formel berechnen markieren
4. Unten stehenden Text komplett einfügen:
5. Ansicht speichern und Ergebnis überprüfen

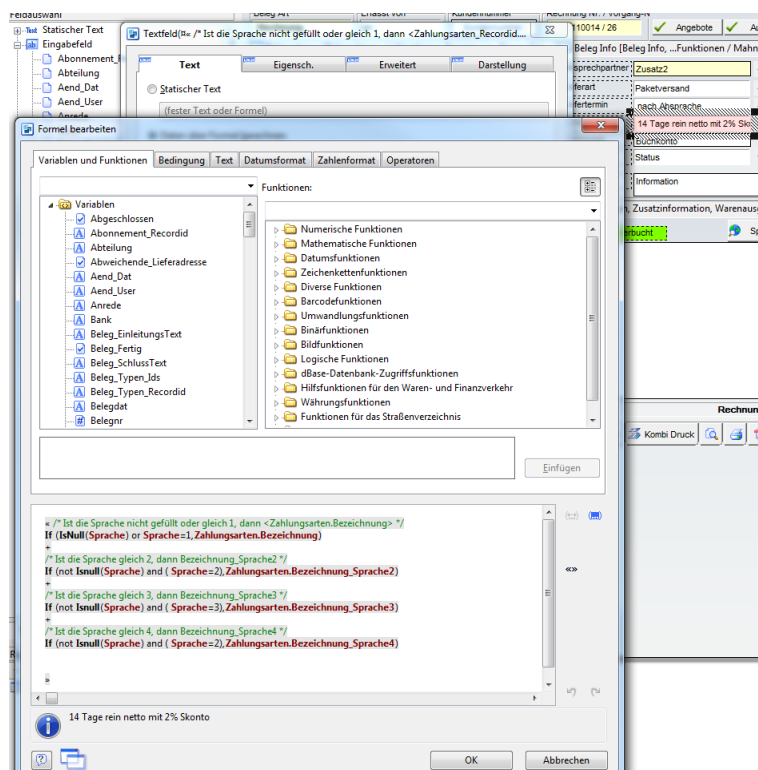
```
«
/* Ist die Sprache nicht gefüllt oder gleich 1, dann <Liefertermine.Bezeichnung> */
If (Isnull(Sprache) or Sprache=1,Liefertermine.Bezeichnung)
+
/* Ist die Sprache gleich 2, dann Bezeichnung_Sprache2 */
If (not Isnull(Sprache) and ( Sprache=2),Liefertermine.Bezeichnung_Sprache2)
+
/* Ist die Sprache gleich 3, dann Bezeichnung_Sprache3 */
If (not Isnull(Sprache) and ( Sprache=3),Liefertermine.Bezeichnung_Sprache3)
+
/* Ist die Sprache gleich 4, dann Bezeichnung_Sprache4 */
If (not Isnull(Sprache) and ( Sprache=2),Liefertermine.Bezeichnung_Sprache4)
+
»
```

```

/* Ist die Sprache gleich 3, dann Bezeichnung_Sprache3 */
If (not Isnull(Sprache) and ( Sprache=3),Liefertermine.Bezeichnung_Sprache3)
+
/* Ist die Sprache gleich 4, dann Bezeichnung_Sprache4 */
If (not Isnull(Sprache) and ( Sprache=4),Liefertermine.Bezeichnung_Sprache4)
»

```

## Zahlungsart anpassen



1. Eingabemaskendesigner der Ansicht FakturaBelege öffnen
2. Doppelklick auf Textfeld neben Zahlungsart
3. Daten über Formel berechnen markieren
4. Unten stehenden Text komplett einfügen:
5. Ansicht speichern und Ergebnis überprüfen

«

```

/* Ist die Sprache nicht gefüllt oder gleich 1, dann <Zahlungsarten.Bezeichnung> */
If (IsNull(Sprache) or Sprache=1,Zahlungsarten.Bezeichnung)
+

```

```
/* Ist die Sprache gleich 2, dann Bezeichnung_Sprache2 */  
If (not Isnull(Sprache) and ( Sprache=2),Zahlungsarten.Bezeichnung_Sprache2)  
+  
/* Ist die Sprache gleich 3, dann Bezeichnung_Sprache3 */  
If (not Isnull(Sprache) and ( Sprache=3),Zahlungsarten.Bezeichnung_Sprache3)  
+  
/* Ist die Sprache gleich 4, dann Bezeichnung_Sprache4 */  
If (not Isnull(Sprache) and ( Sprache=4),Zahlungsarten.Bezeichnung_Sprache4)  
»
```