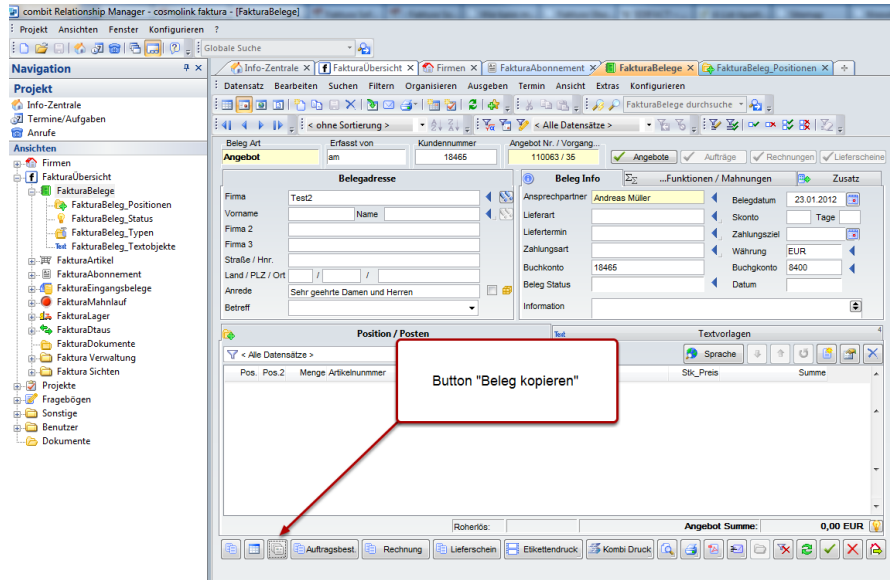


FAQ: Wie kann man einen Beleg kopieren?

Wenn Sie einen Beleg neu anlegen möchten, der in ähnlicher Form bereits in der Datenbank existiert, so brauchen Sie nicht alles neu einzugeben. Sie können in der Ansicht **"Belege"** über den Button **"Beleg kopieren"** ganz einfach eine Kopie des aktuell dargestellten Belegs anfertigen.



Wie Sie folgendem Screenshot entnehmen, wurde in der erstellten Kopie die Angebots-Nr. und die Vorgangsnummer erhöht. In der Kopie brauchen Sie anschließend nur diejenigen Felder zu ändern, in denen die Kopie sich vom Originalbeleg unterscheiden soll (bspw. Adresse).

