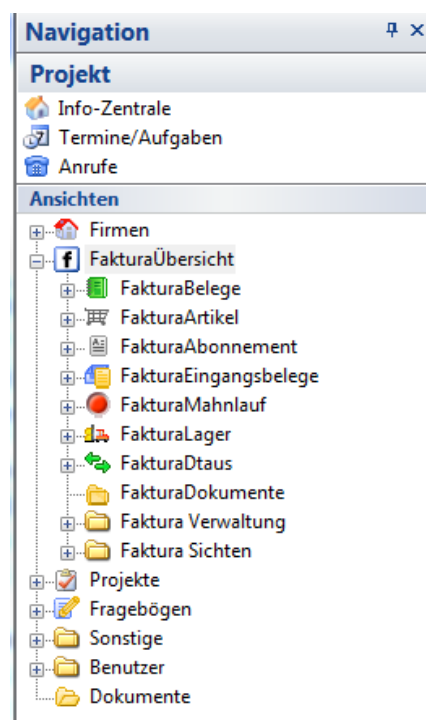


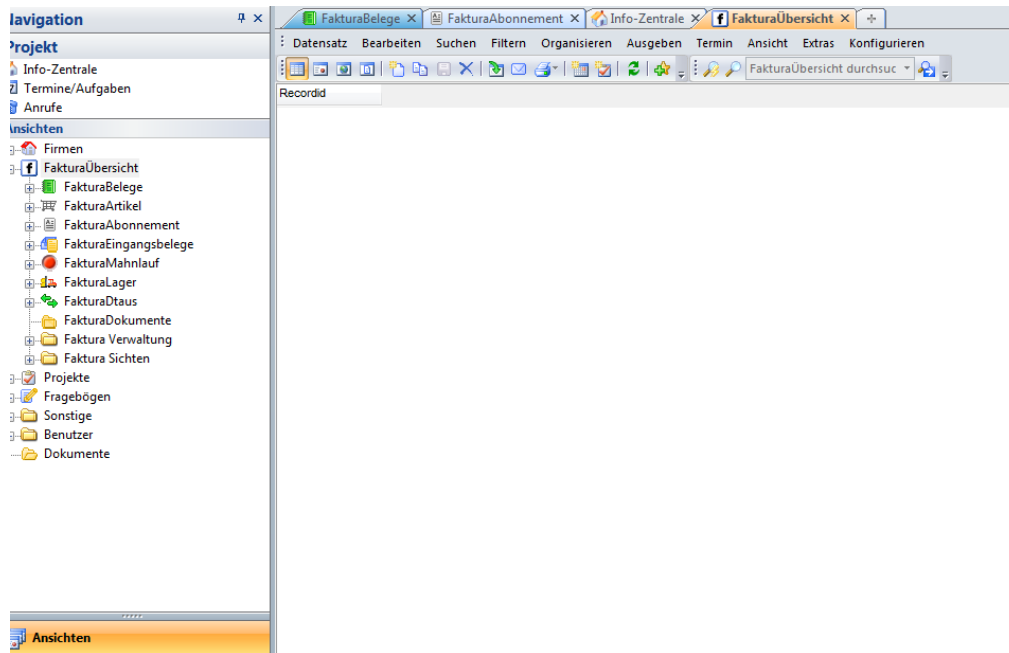
FAQ: Die Faktura Übersicht wird nicht angezeigt, wie kann man das ändern?

Die Ansicht „**FakturaÜbersicht**“ ist eine grafische Steuerzentrale, die Sie mit der Navigationsleiste auf der linken Seite vergleichen können. Durch die Übersicht, sind die Ansichten schneller zu finden und Sie haben sofort vieles auf einen Blick. Ist der Benutzer **MasterTemplate** eingespielt worden, so ist die „**FakturaÜbersicht**“ das Tastenkürzel F12 oder wie üblich über die Navigationsleiste zu erreichen.

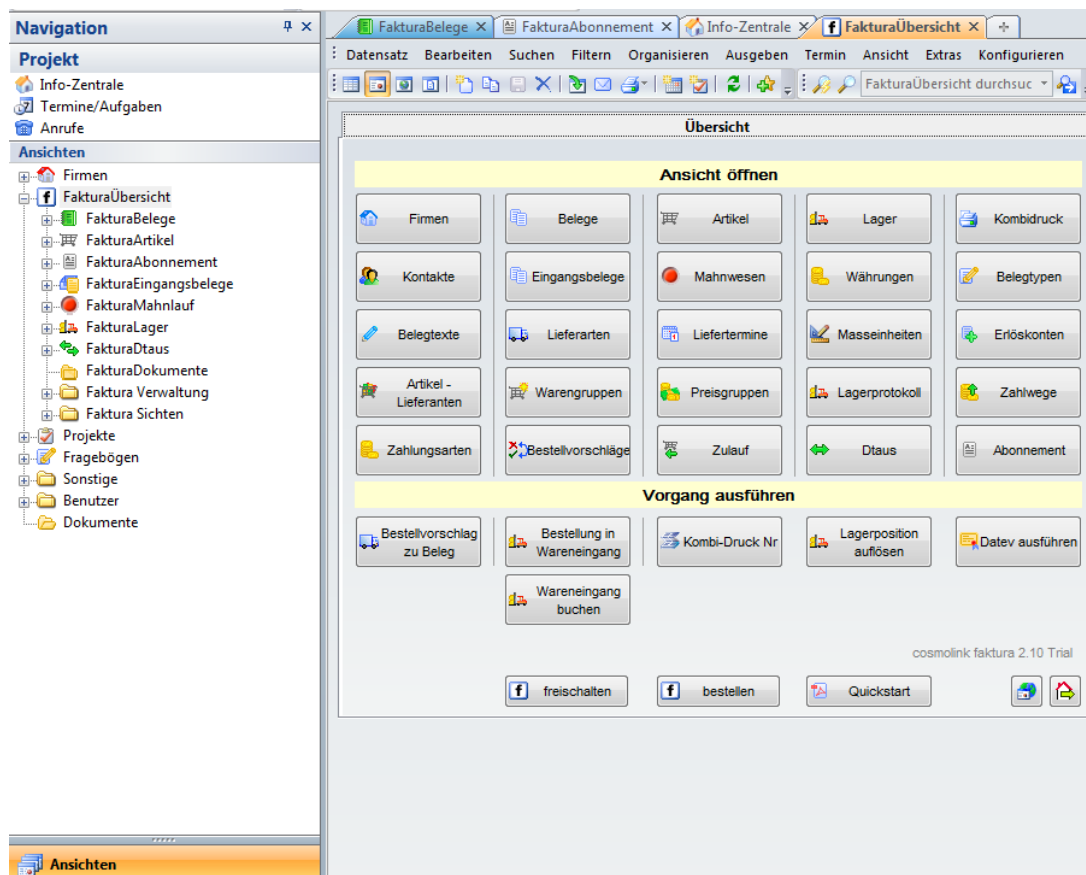
Öffnen Sie mit Hilfe der Navigationsleiste auf der linken Seite die Ansicht „**FakturaÜbersicht**“



Falls nun ein weißes Fenster angezeigt wird (s.u.), so ist die Ansicht „**Listenansicht**“ aktiv. Drücken Sie die Tastenkombination "**Strg + K**" um in die „**Karteikartenansicht**“ zu wechseln.



Dadurch wird die „**Faktura Übersicht**“ angezeigt und Sie können durch Klicks auf die einzelnen Schaltflächen sofort zu den passenden Ansichten wechseln.



Dieses Vorgehen erfolgt einmalig. Haben Sie die **Karteikartenansicht** wie beschrieben geöffnet, so bleibt diese Einstellung in der Ansicht „**Faktura Übersicht**“ erhalten.